

新款外夹式传感器改进说明

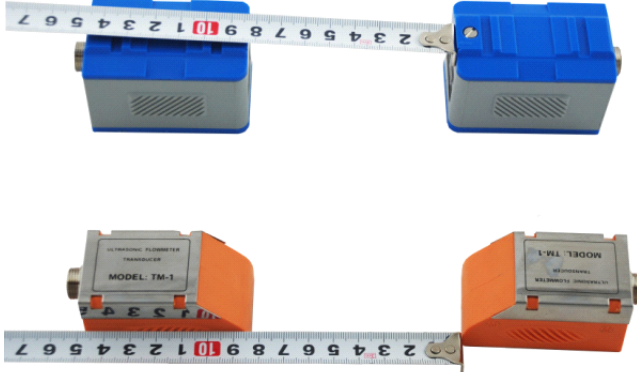
郑州宏达尔测控科技有限公司最新推出外夹式超声波流量计传感器。该传感器是对原外夹传感器的升级及改进。新的设计更正了老款传感器设计上的缺陷，便于安装测量，延长使用寿命。

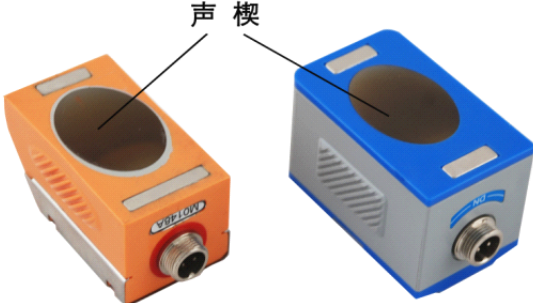


新款外夹式传感器做了如下改进升级：

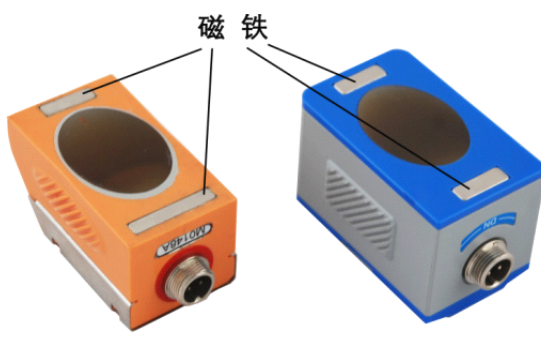
- (1) 安装时测量传感器安装距离更加准确、方便
- (2) 声楔安装工艺改进
- (3) 磁铁安装工艺改进
- (4) 固定方式多样
- (5) 标签信息丰富
- (6) 增加地线接线柱
- (7) 整体注塑工艺提高
- (8) 传感器上标注信号发射方向
- (9) 新增同样规格尺寸的大、中、小型高温传感器


安 装 测 量

	
<p>老款传感器存在的问题</p>	<p>新款传感器的改进</p>
<p>测量传感器安装距离不方便，需在传感器底部靠近测量管外壁处测量，卷尺易粘到耦合剂。</p>	<p>传感器侧面也上盖成 90°直角，测量安装距离更加方便准确。</p>

<p>声 楔 工 艺</p>	
	
<p>老款传感器存在的问题</p>	<p>新款传感器的改进</p>
<p>声楔采用胶粘接工艺，当温度过高时胶质地变软，造成声楔脱离或脱落。</p>	<p>声楔采用夹装嵌入式结构，避免了流体温度过高时声楔易脱落的问题。</p>

<p>磁 铁 工 艺</p>	
-----------------------	--

	
<p>老款传感器存在的问题</p>	<p>新款传感器的改进</p>
<p>磁铁采用胶粘接工艺，当温度过高时胶质地变软，造成磁铁脱离或脱落。</p>	<p>磁铁采用夹装嵌入式结构，避免了流体温度过高时铁磁易脱落的问题。</p>

<p>固 定 方 式</p>	
	
<p>老款传感器存在的问题</p>	<p>新款传感器的改进</p>
<p>钢带或钢丝绳固定，传感器上盖上有钢丝绳固定卡槽。</p>	<p>可采用钢带、钢丝绳、拉紧带多种固定方式。传感器上盖上有订制卡槽，固定方便。</p>

<p>标 签 信 息</p>

老款传感器存在的问题	新款传感器的改进
(1) 上下游标志，A 为上游，B 为下游 (2) 主机配对信息：传感器序号为主机序号后 4 位	(1) 上下游标志，UP 为上游，DN 为下游 (2) 传感器型号 (3) 传感器序列号，与主机上序列号对应 (4) 传感器适用温度范围

地 线 接 线	
老款传感器存在的问题	新款传感器的改进
接线盒内有正、负极接线柱	增加了地线接线柱，方便接线，增强抗干扰性。（有干扰时接地）

注 塑 工 艺



老款传感器存在的问题

注塑工艺较为粗糙。

新款传感器的改进

整体注塑工艺提高，外观更加美化。

信号发射方向标注



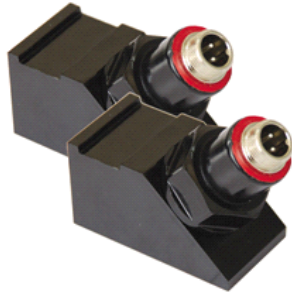
老款传感器存在的问题

无传感器信号发射方向标识。

新款传感器的改进

箭头指示方向为传感器信号发射方向。

相同样式规格的高温传感器



老款传感器存在的问题

高温外夹式传感器与普通外夹式传感器外观不一样，无磁铁，无接线盒，安装不方便。

新款传感器的改进

高温外夹式传感器与标准外夹式传感器同规格尺寸相同，并配有耐温 160℃ 的高温磁铁，分为大、中、小三种类型。